

Croeso i'r Meithrin

*Welcome to the
Nursery*

Tŷdai Gynodd Gymraeg
Llwyndwr

Staff y Meithrin

Athrawes / Teacher :

Mrs C. Parker

Miss C. Curtis (Cyfnod mamolaeth / Maternity Leave)

Mrs R. Collins (Dyddiau Mercher / Wednesdays)

Cynorthwyr / Support Staff:

Ms S. Jones

Mrs C. Jones (Dyddiau Llun a Mawrth)

Mrs T. Davies (Dyddiau Mercher, Iau a Gwener)

Ein Dysgu / Our Learning

Rydym yn dysgu drwy themau gwahanol bob tymor. Rydym yn darganfod beth mae'r plant yn gwybod a beth maent am ddysgu.

We learn through a new theme each term. We find out what the children already know and what they would like to learn.



Enghraifft o 'Map Thema':

Example of a 'Theme Map':

Tymor: Hydref 2022
Adran: Y Blynyddoedd Cynnar

4 Diben

- Yn ddysgwyr uchelgeisiol a galluog
- Yn gyfranwyr mentrus a chreadigol
- Yn ddinasyddion egwyddorol a gwybodus
- Yn unigolion iach a hyderus

Mathemateg a Rhifedd

- Caneuon a rhigymau rhif
- Cyfiri 0 - 10 ac yn 8l
- Trefnu gwrthrychau fesul maint, siop a lliw
- Adnabod rhifolion hyd at 5 / 10
- Cyfrif gwipiau o wrthrychau
- Adnabod darnau Numicon
- Adnabod siopau 2D syml
- Tywydd dyddiol - adnabod a disgrifio
- Canu ac adnabod dyddiau'r wythnos
- Amserlen dyddiol - ein diwrnod yn y Meithrin

Ieithoedd, Llythrennedd a Chyfathrebu

- Caneuon a rhigymau
- Sgiliau gwanda - Amser Cylch / straeon dosbarth / WELLCOMM
- Patrymau iaith wythnosol
- Ffoneg - caneuon Tric a Chlic
- Caneuon/gweithgareddau ffurfio llythrennau
- Write Dance a chreu marciau
- Chwarae rôl/ppedau/perfformio
- Dechnau canu ac adnabod yr Wyddor
- Trefnu stori
- Rhannu llyfrau Llyfrgell y Meithrin adref

Dyniaethau

- Rhigymau a chaneuon traddodiadol
- Fy nheulu/ llinell amser - Fy niwrnod prysur
- Dathlu penblwyddi
- Cynhoeddi a diolchgarwch
- Diwali a Nadolig
- Teithiau synwraidd/ Llwybr Hydrefol
- Gweithgareddau ysgol goed
- Anifeiliad sy'n Gaeafgysgu
- Fy nyddiadur tywydd/ Olwyn y tymhorau
- Dathlu amrywiaeth - Diwrnod Eifed
- Storiâu maesol - Caredigrwydd, cyfeillgarwch, helpu
- Plannu bylbiau yn barod am y Gwanwyn

Myfi fy hun!

Me myself and I

Iechyd a Lles

- Datblygu annibyniaeth-gwneud penderfyniadau/Gwisgo ar gyfer chwarae tu allan
- Fy hoff bethau - hoff a chas bethau
- Cyfrifoldebau dosbarth - tacluso / gofalu am ein adnoddau
- Fy nheimladau - check-ins dyddiol
- Hylendid dwylo, bwyta'n iach a gofalu am ein darnedd
- Llythrennedd corfforol a chwarae tu allan
- Cerdoriaeth a symud
- Datblygu sgiliau llawdrin manwl
- Straeon cymdeithasol - Caredigrwydd/helpu
- Amser Cylch - ffrindiau, helpu, cymryd tro

Llais y plentyn

- Creu modelau, Lego, tryciau a threnau
- Storiâu, siop bypedau
- Dawnsio a chanu
- Chwarae rol siop/ parti penblwydd
- 'Fy nghartref' chwarae/doliau
- Reintio a toes

Y Celfyddydau Mynegiannol

- Peintio hunanbortred
- Collage 'Fy nheulu'
- Perfformio caneuon a rhigymau
- Gwynsbau- deunyddiau naturiol
- Pwy ydw i?
- Chwarae rôl/chwarae byd bach
- Hoff liwiau/newid lliwiau a cymysgu lliwiau
- Edrych ar waith artist- Kandinski
- Crefftau Diwali a Nadolig

Gwyddoniaeth a Thechnoleg

- Fy nghorff
- Synwraidd/ llwybr synwraidd
- Creu lliwiau gan ddefnyddio J2e
- Beabot
- Ipad - recordio gwaith/ffurfio llythrennau a rhifau
- Gofalu am ein hunain - bwyta'n iach, ymarfer corff, glanhau darnedd

Llais y plentyn

- Creu modelau, Lego, tryciau a threnau
- Storiâu, siop bypedau
- Dawnsio a chanu
- Chwarae rol siop/ parti penblwydd
- 'Fy nghartref' chwarae/doliau
- Reintio a toes

Enghraifft o Fap Thema:



Tymor: Yr Hydref 2023

Adran: Y Blynyddoedd Cynnar

4 Diben

- Yn ddysgwyr uchelgeisiol a galluog
- Yn gyfranwyr mentrus a chreadigol
- Yn ddinasyddion egwyddorol a gwybodus
- Yn unigolion iach a hyderus



Mathemateg a Rhifedd



- Caneuon a rhigymau rhif
- Cyfiri 0-10 ac yn ôl
- Trefnu gwrthrychau fesul maint, siap a lliw
- Adnabod rhifolion hyd at 5 / 10
- Casglu data - hoff straeon y dosbarth
- Cyfrif grwpiau o wrthrychau
- Adnabod darnau Numicon
- Adnabod siapau 2D syml
- Tywydd dyddiol - adnabod a disgrifio
- Canu ac adnabod dyddiau'r wythnos
- Amserlen dyddiol - ein diwrnod yn y Meithrin.

Ieithoedd, Llythrennedd a Chyfathrebu



- Caneuon a rhigymau
- Sgiliau gwranddo - Amser Cylch / Straeon dosbarth / WELLCOMM
- Ymarfer patrymau iaith
- Ffoneg - caneuon Tric a Chlic
- Caneuon / gweithgareddau ffurfio llythrennau
- Creu marciau
- Creu llyfr stori
- Chwarae rôl Stori/pypedau/perfformio stori
- Dechrau canu ac adnabod yr Wyddor
- Trefnu stori
- Rhannu llyfrau llyfrgell y Meithrin adref

Dyniaethau

- Straeon, rhigymau a chaneuon traddodiadol
- Dathlu penblwyddi
- Cynhaeaf a diolchgarwch
- Diwali a Nadolig
- Teithiau synhwyrdd / Llwybr Hydrefol
- Rydyn ni'n mynd i hela arth
- Anifeiliad sy'n Gaeafgysgu
- Tywydd a thymhorau
- Dathlu amrywiaeth - Diwrnod Elfed
- Storiâu moesol - Caredigrwydd, cyfeillgarwch
- Plannu bylbiau ar gyfer y Gwanwyn



Un tro...

Iechyd a Lles



- Datblygu annibyniaeth-gwneud penderfyniadau/Gwisgo ar gyfer chwarae tu allan
- Fy hoff a chas bethau
- Cyfrifoldebau dosbarth - tacluso / gofalu am ein adnoddau
- Amser Cylch - Fy nheimpladau, caredigrwydd, helpu.
- Hylendid dwylo/Bwyta'n iach
- Llythrennedd corfforol a chwarae tu allan
- Cerddoriaeth a symud
- Ioga / meddwlgarwch
- Straeon cymdeithasol
- Datblygu sgiliau llawdrin manwl.

Llais y plentyn

- Gwisgo i fyny
- Sioe bypedau
- Dawnsio a chanu
- Parti te
- Peintio a thoes
- Beiciau



Y Celfyddydau Mynegiannol



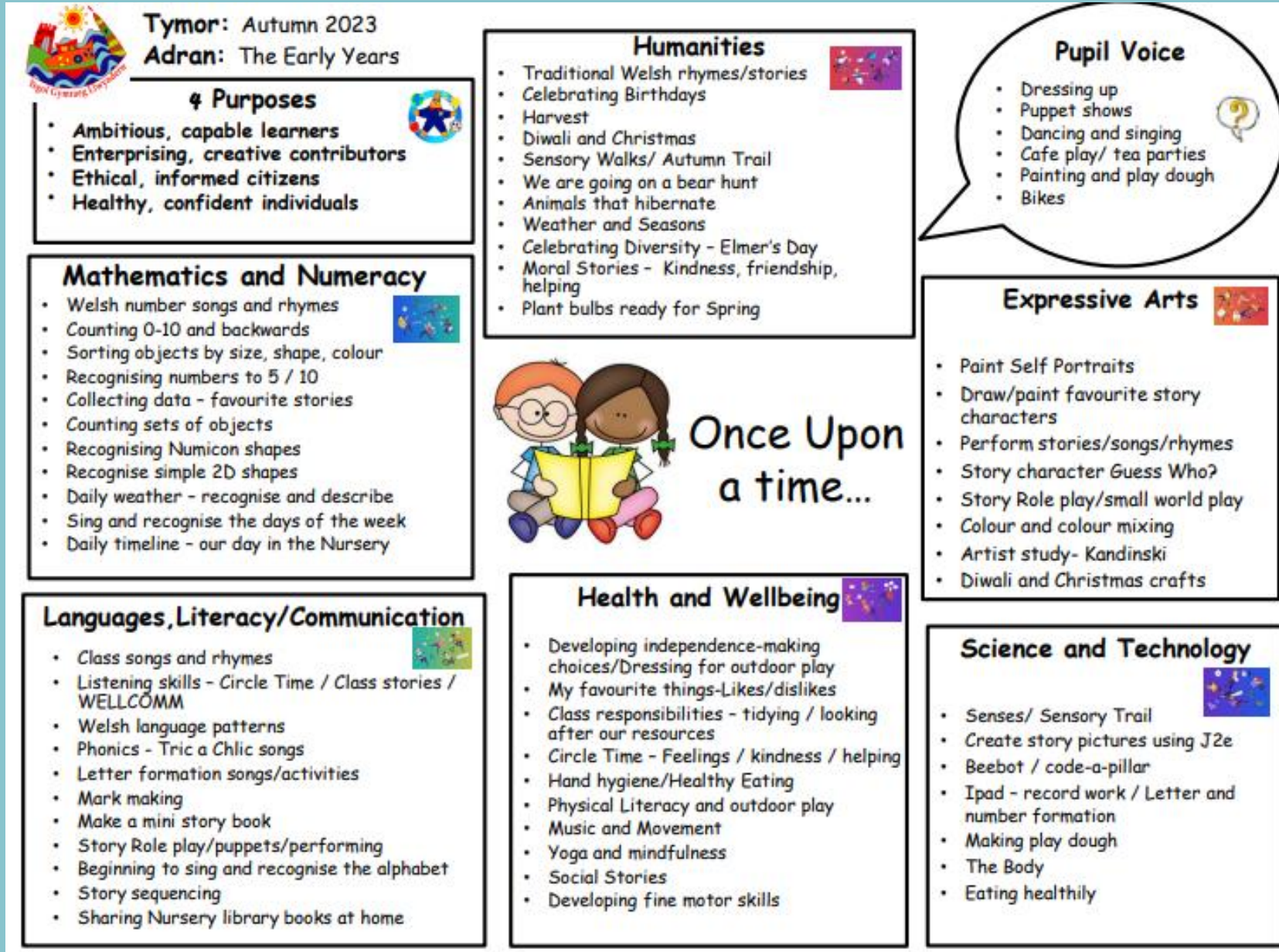
- Creu hunanbortred
- Paentio cymeriadau stori
- Perfformio caneuon a rhigymau
- Pwy ydw i? Cymeriadau stori
- Chwarae rôl stori / byd bach stori
- Hoff liwiau/cymysgu lliwiau - Stori lliwiau Elfed
- Edrych ar waith artist- Kandinski
- Crefftau Diwali a Nadolig

Gwyddoniaeth a Thechnoleg



- Synhwyrdd / Llwybr synhwyrdd
- Creu lluniau gan ddefnyddio J2e
- Beebot / code-a-pillar
- Ipad - recordio gwaith / Ffurio llythrennau a rhifau
- Creu toes
- Y Corff
- Bwyta'n iach

Example of a Theme Map:



Ein Dysgu / Our Learning

Rydym yn dysgu trwy chwarae, profiadau dysgu gweithredol a gweithgareddau ffocws sy'n sicrhau datblygiad sgiliau, gwybodaeth a dealltwriaeth ar draws y Meysydd Dysgu.

We learn through structured play, practical activities and focused activities that ensure the development of skills, knowledge and understanding across the Areas of Learning.

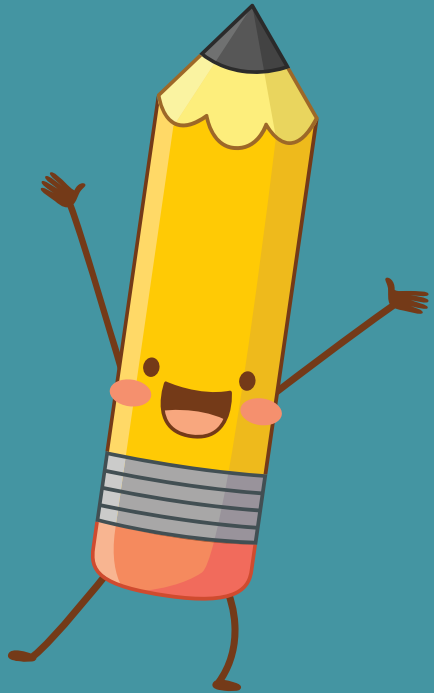
Mae'r plant yn cyflawni 'Heriau' ac yn ymarfer sgiliau yn y ddarpariaeth.

The children complete 'Challenges' and practise their skills in the continuous and enhanced provision.

| Cynllun Darpariaeth y Blynyddoedd Cynnar | | | |
|--|--|--|--|
| Dyddiad: 18/09/23 - 29/09/23 | | Ffocws: Ty bach Twt i Miss Trwyn Smwt | |
| Creu Marciau | Cornel Darllen | Chwarae Rôl | Mathemateg 123 |
| DRh | Chwarae stori 'Miss Trwyn Smwt'. • Pypedau stori, • afal, llygoden, arth | DRh | Defnyddio siapau 2D i areu llun. • Siapau 2D bach • Enghreifftiau o luniau |
| Darganfod | Adeiladu | Byd Bach | TGCh |
| Helfa dail • Bag / blwch i gasglu dail | Adeiladu tŷ i Miss Trwyn Smwt • Offer adeiladu amrywiol | DRh | DRh |
| Creadigol | Hydrin | Tywod | Dŵr |
| Creu llun Miss Trwyn Smwt a'r Afal. | Creu afalau i'r goeden • Toes coch • cardiau coed | Ymarfer ffurfio rhif 1 a llythyren m • Tywod • Cardiau llythyren a rhif | DRh |
| Allwedd Du - Syniadau Oedolion Glas - Syniadau Plant Gwyrdd - Tu Allan | Porffor - Adnoddau D Rh - Dewis Rhydd ★ - Rhaid Gwneud | * Ardaloedd Paentio Rhydd, Cegin Fwdlyd, Bysedd Prysyr, Jig-So's ar gael trwy'r amser i'r plant ar gyfer chwarae rhydd ac archwilio. | |

Engraffft o Drefn Sesiwn y Meithrin

Example of Nursery Session Timetable



- Glwyd yn agor.
- Rhoi bag a chot yn y locer
- Hunangofrestru
- Gweithgareddau dewisol
- Caneuon croeso a chofrestr
- Tasgau ffocws a gweithgareddau dewisol (tu fewn a thu allan)
- Amser Tacluso
- Amser ffrwythau
- Amser stori/canu
- Plant yn gadael y Meithrin
- Gate opens.
- Bags and coats in lockers
- Self-registration
- Optional activities
- Welcome songs and register
- Focused tasks and optional activities (indoors and outdoors)
- Tidy up time
- Fruit time
- Story / Singing time
- Children leave the Nursery

Datblygu Annibyniaeth

Developing Independence

Llais y plentyn - dewisiadau o fewn y cwricwlwm
Pupil Voice - Choices within the curriculum



Dewisiadau Dysgu - heriau/adnoddau
Learning Choices - weekly challenges/resources

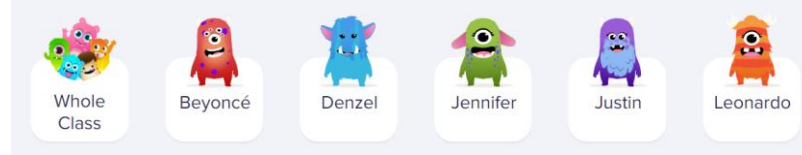
Cyfrifoldeb Ariannol - Dillad/eiddo - rhwch enw ar bob dilledyn o.g.y.dd
Financial Responsibility - Clothes/property - Please label all clothing

Tacluso - cyfrifoldebau dosbarth
Tidying up - Class responsibilities

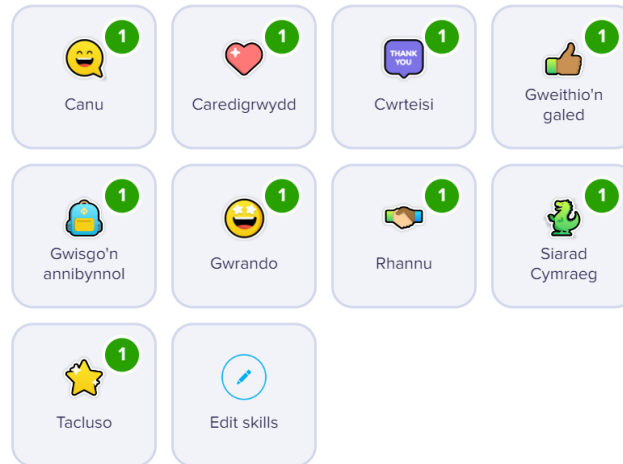
Gofal personol - Mynd i'r tŷ bach, golchi dwylo
Personal care - Going to the toilet, washing hands



ClassDojo



Plant yn ennill pwyntiau am / *Children earn points for:*



**Dydyn ni ddim yn defnyddio'r system negeseuon ar hyn o bryd.*

**We do not use the messaging system at the moment.*



Pethau i Gofio

Things to Remember



Ymarfer Corff / P.E

Fe fydd plant y Meithrin yn cymryd rhan mewn gweithgareddau ymarfer corff **pob Dydd Llun**.

Plant i wisgo eu gwisg ymarfer corff (sef crys-t gwyn, trwser/siorts nefi ac esgidiau ymarfer) i'r ysgol ar y diwrnod yma.

*The Nursery children will be taking part in P.E sessions **every Monday**.*

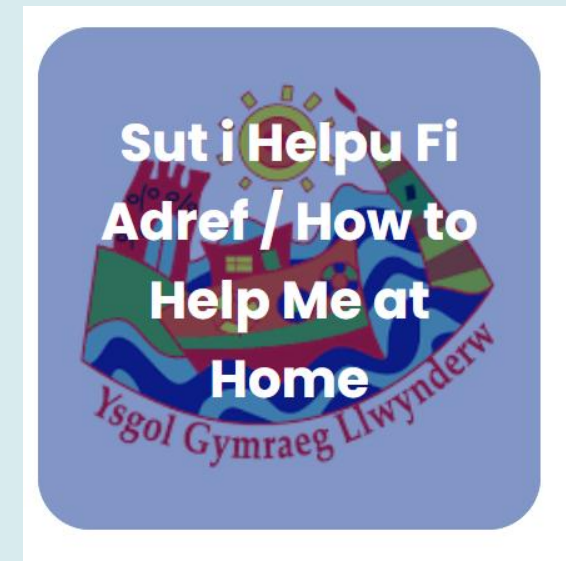
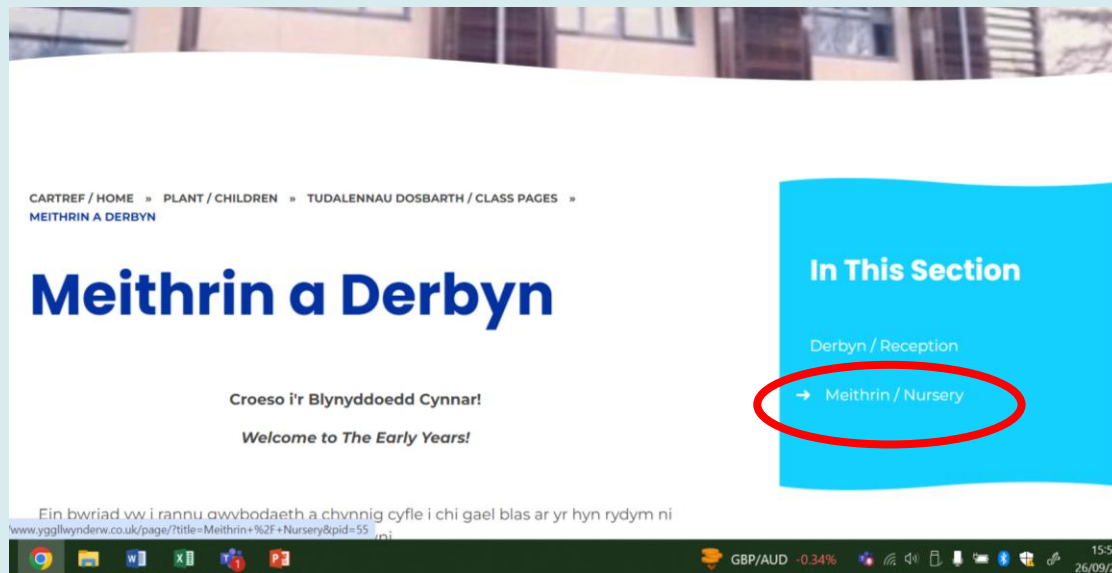
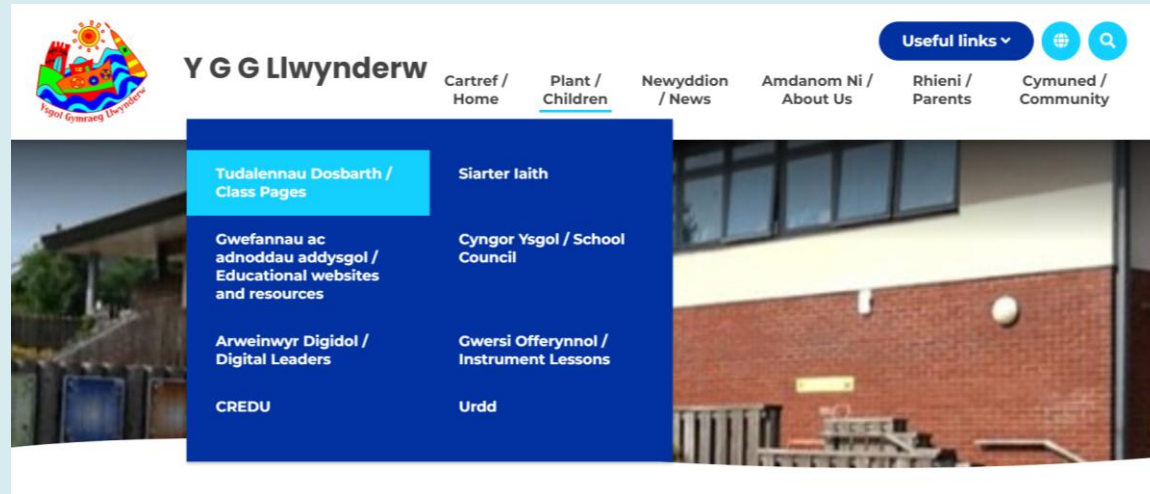
Children to wear their P.E kit (white t-shirt, navy trousers/shorts and trainers) to school on this day.

Llyfrgell y Meithrin / Nursery Library

Caiff y plant y cyfle i ddewis stori yn wythnosol i fwynhau adref. Gofynnwn yn garedig i chi ddychwelyd y stori i'r ysgol ar y diwrnod nodwyd ar eu pecyn os gwelwch yn dda.

The children will have the opportunity to choose a story each week to enjoy at home. We kindly ask that you return the story to school on the day noted on their pack please.

Sut i helpu eich plentyn adref: *How to help your child at home:*



Gwefan Defnyddiol / Useful Website

<https://www.welshreading.com/school-log-in>



Gwybodaeth defnyddiol wrth gefnogi eich plentyn gyda llythrennau'r wyddor, llyfrau darllen ac ynganu seiniau

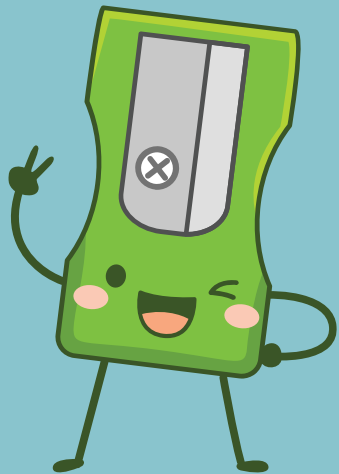
Useful information to support your child with the Welsh alphabet, reading books and pronouncing sounds.

Dilynwch y cyfarwyddiadau i sefydlu cyfrif eich hunain, gyda cyfeiriad e-bost a chyfrinair.

Follow the instructions to set up your own account, with your email address and a password

Sut gall rhieni
helpu?

How can parents
help?



Mae angen i'ch plentyn wisgo cot a dod â set o ddillad sbar i'r ysgol bob dydd.
Please ensure your child brings a coat and a spare set of clothes every day.

Labelwch bopeth os gwelwch yn dda: cot, bag, bocs bwyd, botel
dŵr, siwmpwr a.y.y.b.

Please label everything: coat, bag, lunchbox, water bottle, jumper
etc.

Helpu'ch plentyn i gyflawni gweithgareddau nodwyd ar y dudalen 'Sut I helpu
fi adref'

Help your child complete activities noted on the 'How to help me at home'
webpage.

Dim teganau i ddod mewn o'r tŷ.

No toys to be brought in from home.

Darparu botel o ddŵr i'ch plentyn ddod i'r ysgol.

Provide a bottle of water for your child to bring to school.

iPay

iPayimpact 
ONLINE PAYMENT PROVISION

iPay yw ein system dalu ar-lein o fewn yr ysgol ac hefyd y system lle fyddwch chi'n derbyn negeseuon e-byst o'r ysgol.

iPay is our online payment system within the school and also the system through which you will receive email messages from the school.

Mae'n bwysig eich bod chi'n creu cyfrif i bob plentyn sydd gennych yn yr ysgol.

It is important that you sign up for each child you have in the school.

Os nad oes manylion iPay gyda chi eto, plis rhowch gwybod i Mrs Phillips yn y Swyddfa cyn gynted a phosib.

If you haven't received iPay log in details yet, please let Mrs Phillips in the Office know as soon as possible.

Alergeddau / Gwybodaeth Meddygol

Allergies / Medical Information

- Hanfodol i ni gwybod os oes gan eich plentyn unrhyw alergeddau / anghenion meddygol.
 - Bydd angen i chi lenwi Cynllun Gofal Iechyd i'ch plentyn.
 - Os oes asthma gan eich plentyn, mae angen un pwmp arnom ni i gadw yn yr ysgol.
 - Os oes gan eich plentyn Epipen adref, mae angen un arnom ni i gadw yn yr ysgol ar eu cyfer hefyd.
-
- *Essential that we know if your child has any allergies / medical needs*
 - *We will ask you to fill in a Health Care Plan for your child.*
 - *If your child has asthma, we require a pump to keep in school.*
 - *If they have an Epipen at home, we also need to keep one for them in school as well.*

Dim cnau neu cynhyrchion a chnau ynddynt.
No nuts or nut products.

Trefniadau Casglu o'r Ysgol

Collection from school Arrangements

Os oes newid i drefniadau casglu eich plentyn o'r ysgol sicrhewch eich bod yn rhoi gwybod i'r swyddfa drwy ffonio, e-bostio neu ysgrifennwch nodyn ar gyfer yr athro/awes ddosbarth.

Plis peidwch e-bostio'r athrawon ar y dydd gan eu bod yn dysgu ac ni fyddan nhw yn gweld y manylion.

If there are changes to the normal arrangements of who is collecting your child at the end of the day you must inform the office via email, telephone or a written note to the class teacher.

Please do not e-mail the teachers on the day regarding changes as they are teaching and they will not see the information.



Diolch yn fawr am eich
cefnogaeth!

*Thank you very much for
your support!*



Safle We yr Adran/ Department Web Page:
<https://www.ygllwynderw.co.uk/meithrin-a-derbyn-4/>