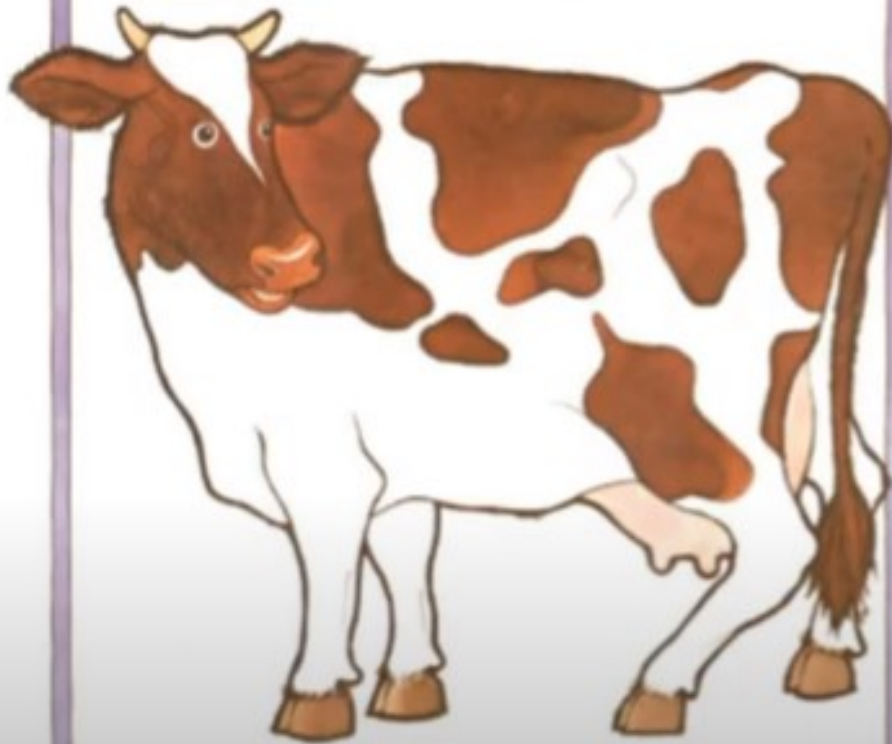


Mrs Wishi Washi

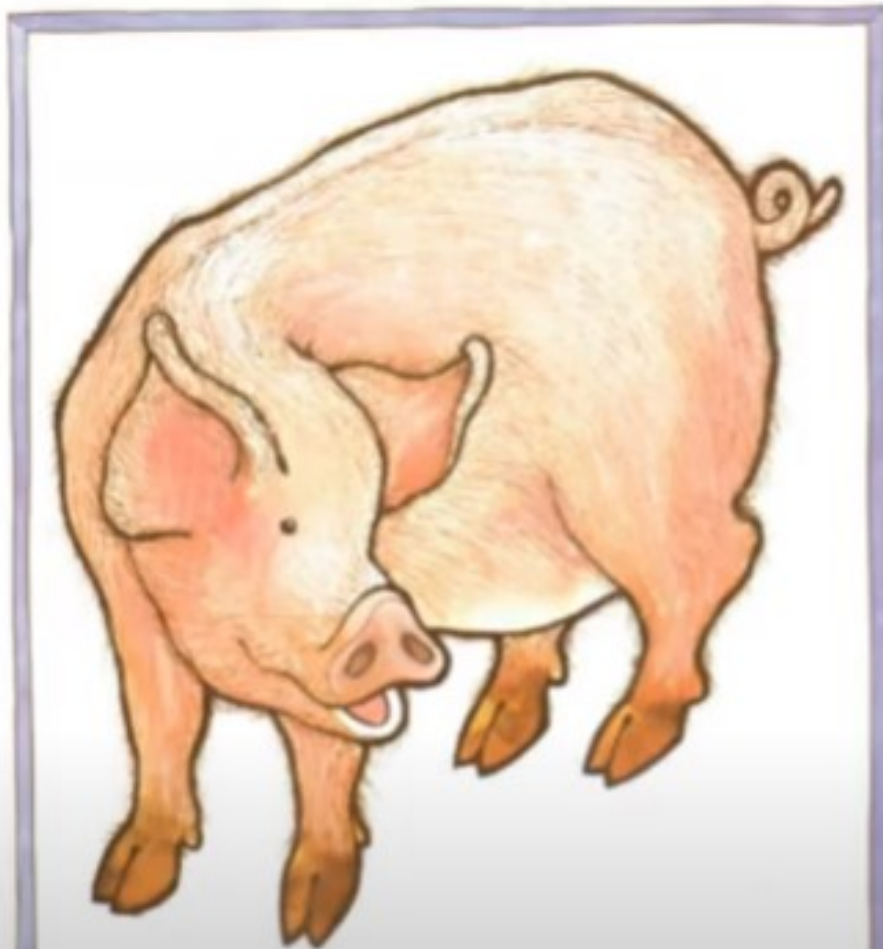




**"O mwd!"
meddai'r fuwch**



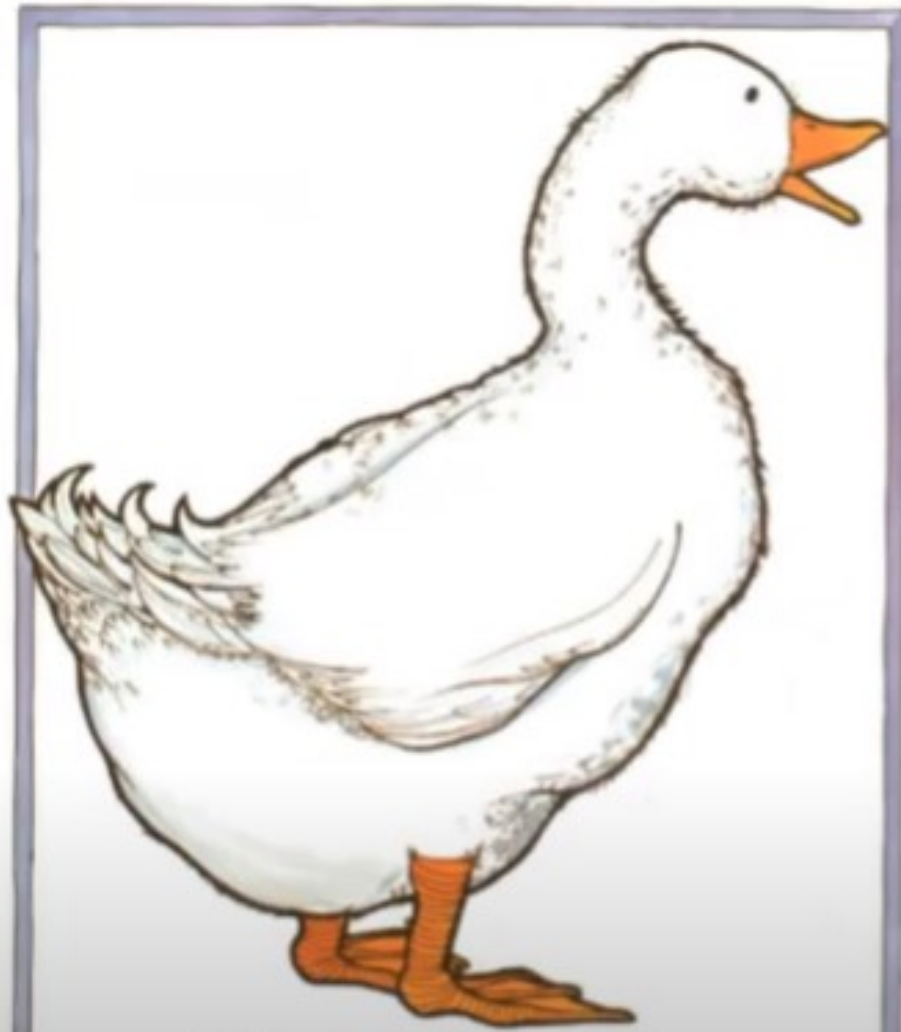
**"Rydw i wrth fy modd
yn neidio mewn mwd!"**



**"O mwd!"
meddai'r mochyn**

**"Rydw i wrth fy modd
yn rholio mewn mwd!"**





**"O mwd!"
meddai'r hwyaden**



**"Rydw i wrth fy modd
yn cerdded mewn mwd!"**



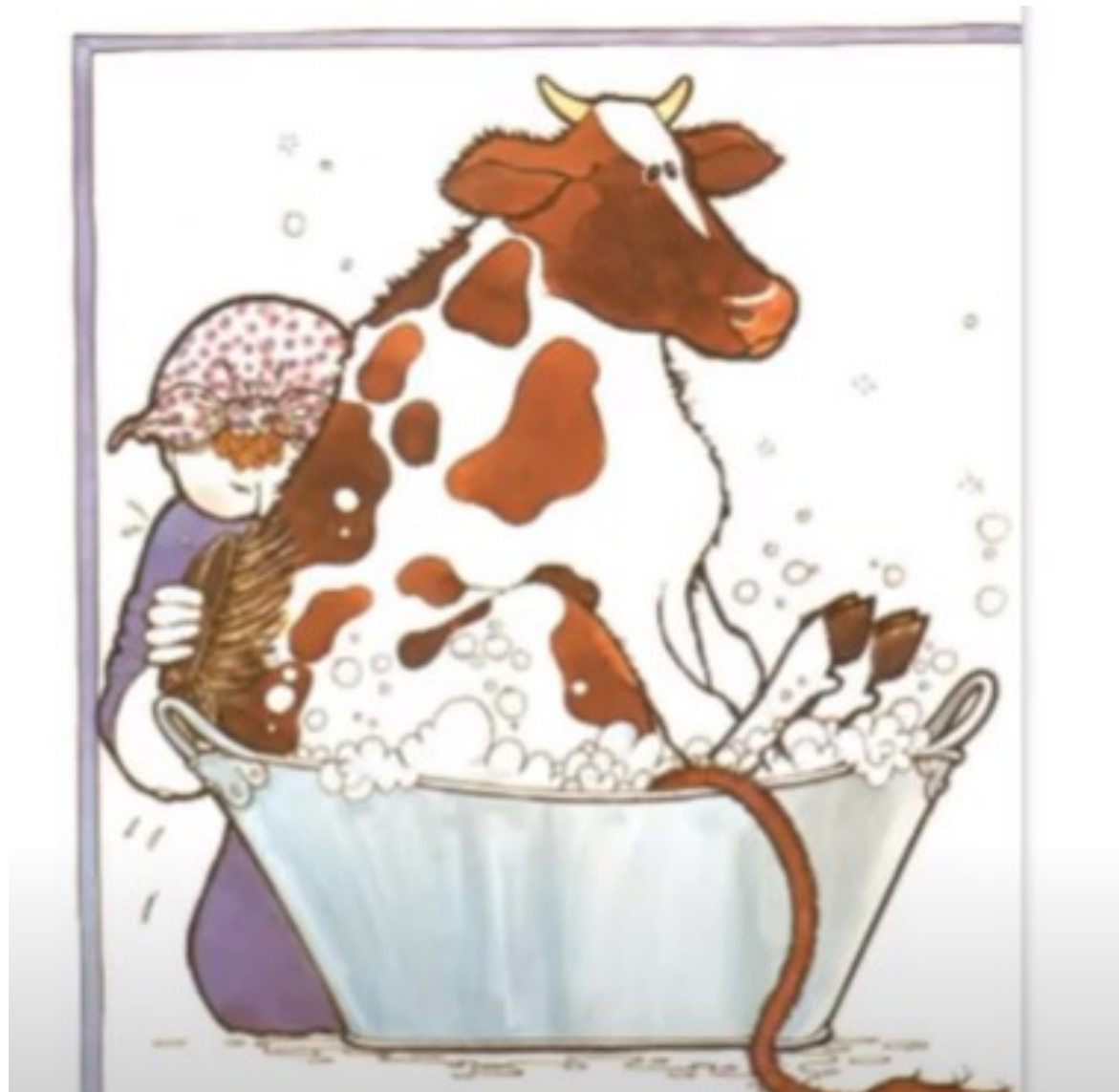
**Pwy ddaeth heibio
ond Mrs Wishi Washi!**



**“Dyna olwg!”
Meddai Mrs Wishi Washi.**

"I mewn i'r twb a chi!"





**Sgrwbo yn y twb i'r fuwch,
Wishi-Washi, Wishi-Washi.**



**Sgrwbo yn y twb i'r mochyn,
Wishi-Washi, Wishi-Washi.**



**Sgrwbo yn y twb i'r hwyaden,
Wishi-Washi, Wishi-Washi.**



"Dyna welliant!"
meddai Mrs Wishi Washi.

ac i mewn i'r tŷ a hi.



i ffwrdd a'r fuwch...
i ffwrdd a'r mochyn...
i ffwrdd a'r hwyaden...



...Yn ôl i'r mwd!

Y Diwedd!

